

# 安全な日常臨床のためのレシピ



土曜日：基本講義

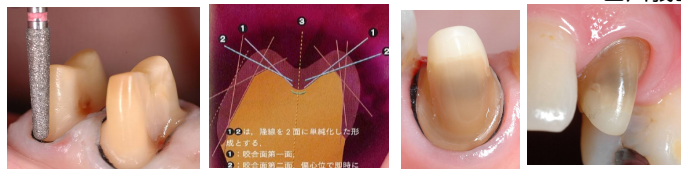
日曜日：支台歯形成模型実習

近年の歯科のトピックはインプラント治療や審美歯科であるのは論をまたない。歯科の雑誌を広げてもそれらが載っていない月はなく複雑な治療や先端の技術は素晴らしいものである。しかし僕達の現実的な日常臨床からいうと決して頻度の高い治療とはいえない。翻って考えてみると我々の日常臨床はどうであろうか。

一本の歯の治療が全体の80%を占めると言われている。僕達が歯科医療の全体的な姿を考えたとき、その80%の治療が上手く完了しそれらが再治療する事なく患者さんの口腔内で健康的に機能するほうが医療としては効率が良いのではないかと考えるのは当然である。一本の基本的な歯冠修復治療がどういうものであるのかを考察し、その基準を考えることは、これからの歯科医療にとってとても重要であると思われる。

今回はまず土曜日午後から、明日からの診療に役に立つよう出来る限り具体的な基準を述べその技術的な方法を述べたいと思う。コンポジットレジン充填やレジンインレーなどに対しても新しい考え方とテクニックを提案したい。また日曜日には実習用模型を使い、徹底的に生物学的支台歯形成の考え方と手技を体得していただければと考えています。

西川義昌



講師：西川義昌先生(渋谷区開業)

インストラクター：大西一男先生(宮崎市開業)

日時：2009年10月3日(土)15:00~19:00  
4日(日)09:30~16:00

会場：株式会社 愛歯広川 研修室  
〒834-0115 福岡県八女郡広川町新代1285-2  
TEL 0943 (32) 5839 FAX 0943 (32) 5855

費用：

	一般	SS会員	定員
土日2日間	30,000円	25,000円	20名
土曜日のみ	10,000円	無料	30名

(消費税・日曜日昼食代・形成用ダイヤバー14本(10,605円)を含みます。実習用模型・エンジンなどは各自用意下さい)  
定員オーバーの際はご入金優先順とさせていただきます。  
日曜日のみ受講はできませんのでご了承下さい。

主催：(株)サクセスソサエティ

共催：(株)愛歯



## (講師略歴)

1949年 大阪府生まれ  
1974年 大阪歯科大学卒業  
1974年 原宿デンタルオフィス勤務  
1995年 鶴島中央診療所勤務(鹿児島県)  
2000年 現診療所を開設(東京都渋谷区)  
現在 東京SJCD会員・NMG代表  
日本臨床補綴学会前会長・熊本SJCD顧問

## (論文) 2007年以降

- ザ・クインテッセンス「巻頭カラー特集 NYG」2009年8月
- 歯科技工「Biological Crown Contour～生体に調和する歯冠形態」  
2008年9月 井出吉信・桑田正博ほかと
- QDT「1本の歯にこだわる 再治療歯の支台歯形成から Part2」  
2007年12月 大西一男・荻原かおり・児玉敏郎・崎田竜仁と
- QDT「1本の歯にこだわる 再治療歯の支台歯形成から Part1」  
2007年11月 大西一男・荻原かおり・児玉敏郎・崎田竜仁と
- ザ・クインテッセンス「新・症例プレイバック」2007年9月

氏名 / 勤務先	参加希望	連絡先	SS会員
	土曜日講義のみ 土曜日講義と日曜日実習の両方	〒  TEL/FAX e-mail	会員 非会員 入会希望